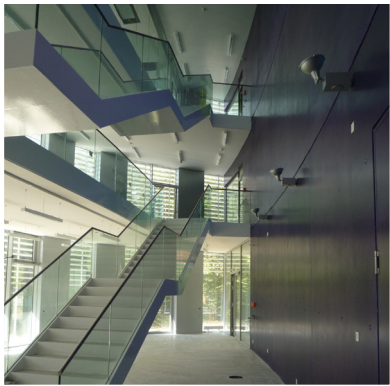


WISSENSCHAFT



785

RAUMFAHRTZENTRUM BADEN-WÜRTTEMBERG UNIVERSITÄT STUTTGART

PROJEKTART:	Institutsgebäude
PROJEKT:	RZBW Raumfahrtzentrum Baden-Württemberg Universität Stuttgart Stuttgart-Vaihingen
BAUHERR:	Universität Stuttgart
ARCHITEKT:	Vermögen und Bau Baden-Württemberg Universitätsbauamt Stuttgart und Hohenheim
UNSERE LEISTUNGEN:	WWR-Anlagen GWA-Anlagen MSR-Anlagen
BESCHREIBUNG:	Gebäude mit gemischter Nutzung: Bürozonen Hörsaal und Seminarräume PC-Pool-Räume und EDV-Sonderanwendungen Optische Labore Reinräume für Satellitenintegration
	Kenngrößen: BGF = ca. 3.250 m ² HNF = ca. 2.000 m ²
BESONDERHEITEN:	Gebäude mit außergewöhnlichen Geometrien. Labor und Reinraumbereiche mit höchsten Ansprüchen an Temperatur und Feuchtekonstanz. Integrales Energiekonzept mit saisonaler Energiespeicherung, energieminimierter RLT-Anlage (thermische Aufbereitung ohne Einsatz von Primärenergie). Die saisonale Energiespeicherung wird über Energiesonden mit einer Gesamtlänge von 1.700 m erreicht.